

**ARQEE TECH**

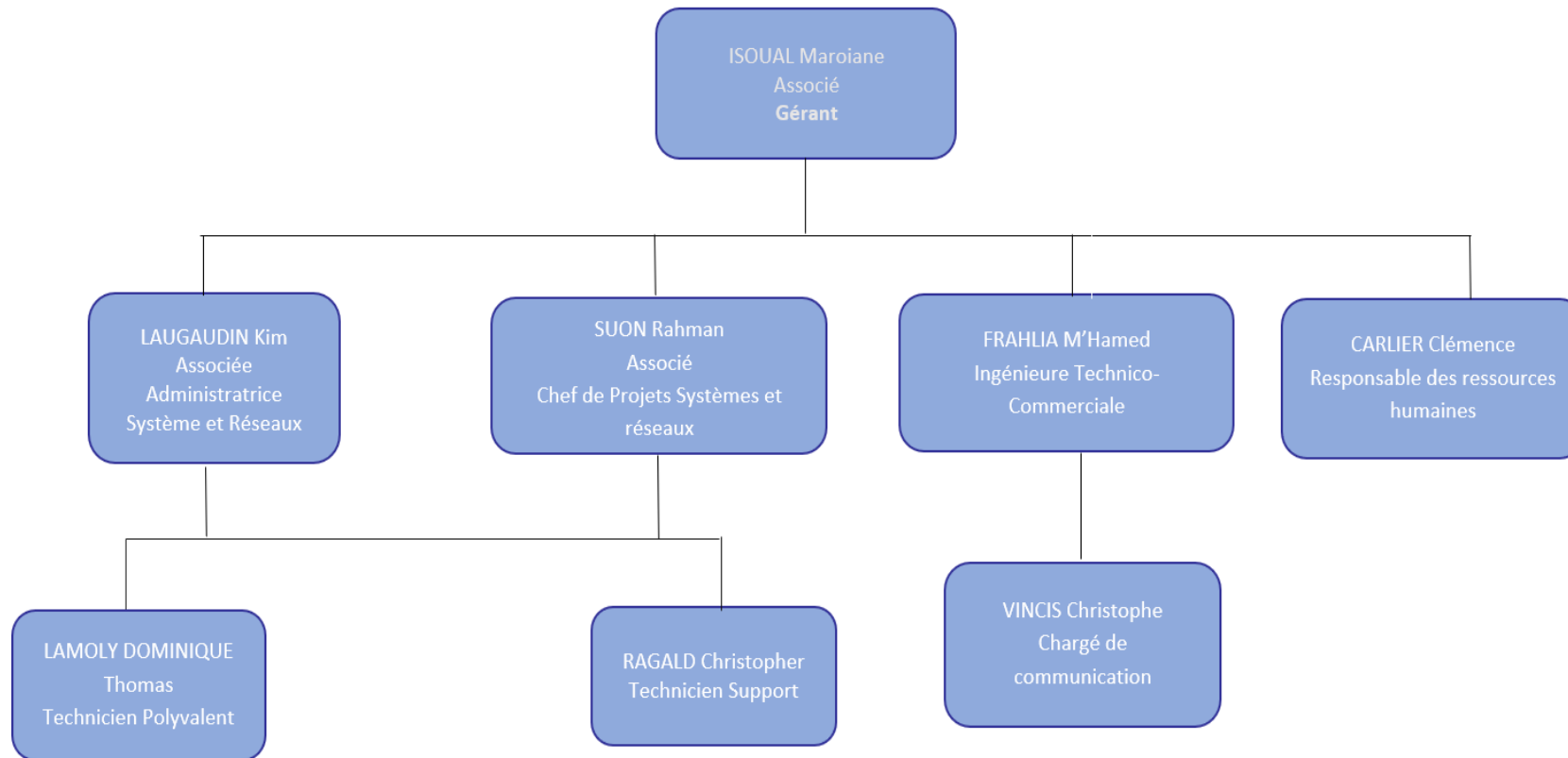
*Les architectes de votre réseaux*

# PRÉSENTATION DE L'ENTREPRISE

- ▶ Entreprise créée en 2020 par ISOUAL Maroiane associés avec SUON Rahman et LAUGAUDIN Kim
- ▶ Capital de 30.000 euros, SARL
- ▶ Chiffre d'affaires 2020 : 80.000 euros.
- ▶ Spécialisée dans l'infogérance
- ▶ Infogérance : gestion des tâches informatiques confiées par une entreprise à un prestataire extérieur. Les entreprises clientes lui confient l'exploitation, la gestion, la sécurisation et la maintenance de leur parc informatique
- ▶ Prise en charge des infrastructures et logicielles (infogérance globale) et/ou des services ou données (infogérance partielle)

# PRÉSENTATION DE L'ENTREPRISE

## ❑ ORGANIGRAMME D'ARQEETECH :



# Fiches de postes :

## Intitulé du poste : Gérant

### Missions du poste :

- Assurer la direction des opérations de la société ;
- Engager la société vis-à-vis des tiers dans l'intérêt de la société et dans la limite de l'objet social ;
- Analyser l'évolution d'un marché ;
- Déléguer certaines tâches à des collaborateurs ;
- Définir les phases d'un projet ;
- Entretenir des relations avec les Médias ;
- Établir une analyse financière ;
- Evaluer des risques qu'encourt la société qu'il dirige ;
- Evaluer les performances de celle-ci.

### Compétences recherchées :

- Connaissances en droit, maîtrise de l'environnement juridique des affaires
- Parler une ou plusieurs langues étrangères
- Prendre des décisions et maîtriser l'art de la prise de parole en public
- S'adapter à des interlocuteurs variés et savoir négocier avec eux
- Avoir des compétences managériales indispensables au métier de dirigeant d'entreprise.
- Posséder le sens du contact afin de communiquer auprès de l'ensemble de la structure qu'il gère.
- Sens du commerce et de la négociation pour répondre aux attentes des clients et des fournisseurs.
- Connaissances en gestion et comptabilité sont essentielles pour le suivi de l'entreprise.

### Conditions de travail :

- **Horaires :** 9h-19h30
- **Lieu de travail :** Sur place ou à distance, peut-être amené à se déplacer.

## Intitulé du poste : Ingénieur Technico-Commercial

### Missions du poste :

- Développer le portefeuille client sur une zone géographique bien définie en prospectant de nouveaux clients et en fidélisant les clients existants.
- Analyser les besoins et problèmes du client.
- Installer ou superviser l'installation du matériel vendu, l'essayer et assurer sa mise en service.
- Accompagner un client, de la prise de commande au suivi technique.
- Participer à la politique commerciale d'une entreprise : élaboration d'une offre, promotion publicitaire, veille concurrentielle, plans d'actions commerciales...
- Gérer les litiges commerciaux en relation avec le client et l'équipe

### Compétence recherchée :

- Bon relationnel.
- Bonne connaissance des techniques de vente
- Parfaite connaissance technique des produits (leur fonctionnement et le marché).
- Utilisation de logiciels de bureautique
- Disponibilité et réactivité
- Capacité à travailler en équipe

### Conditions de travail :

- **Horaires :** 9h-17h30
- **Lieu de travail :** Sur place ou à distance, est amené à se déplacer.
- **Salaire :** Négociable à l'entretien

# Fiches de postes :

## Intitulé du poste : Administrateur système et réseau

### Missions du poste :

- Analyser les besoins des utilisateurs, et leur porter assistance
- Définir les besoins d'extension ou de modification des équipements,
- Configurer le matériel et les logiciels à intégrer au réseau,
- Mettre en place et contrôler les moyens et procédures pour garantir la sécurité, la haute disponibilité et les performances des systèmes
- Identifier, prévenir et corriger les dysfonctionnement,
- Réaliser de la veille technologique.
- Documenter, référencer et procéder tout ce qui à trait avec l'infrastructure

### Compétence recherchée :

- Connaissance des bases de données (Oracle, SQL Server...),
- Maîtrise des systèmes d'exploitation (Windows, Unix...),
- Virtualisation (hyperviseur type 1 et 2)
- Connaissance des réseaux (protocoles de communication, câblage, routeur...), et des techniques de sécurité
- Rigueur méthode,
- Sens de l'écoute,
- Forte résistance au stress,
- Qualités relationnelles et travail d'équipes.

### Conditions de travail :

- **Horaires :** 9h-17h30
- **Lieu de travail :** Sur place
- **Salaire :** Négociable à l'entretien

## Intitulé du poste : Chargé de communication

**Missions du poste :** Le chargé de communication coordonne et applique la politique de communication. Il conçoit, rédige et diffuse les différents supports de communication auprès des différents publics. Ses missions sont transversales et il peut intervenir, selon la taille de l'entreprise, dans différents domaines : événementiel, communication interne, digital, relations presse...

Son objectif est de diffuser une image positive de l'entreprise. Pour cela il analyse sa notoriété, l'évolution de la clientèle ainsi que les supports de vente.

**Compétence recherchée :** Le Chargé de communication doit posséder un bon relationnel car il est en relation permanente avec les différentes équipes de l'entreprise et les partenaires. La réalisation de ses projets demande une résistance au stress et une forte capacité d'adaptation car il doit respecter des contraintes de temps et d'organisation. Le Chargé de Communication doit également être créatif.

### Conditions de travail :

- **Horaires :** 9h-17h30
- **Lieu de travail :** Sur place ou à distance.
- **Salaire :** Négociable à l'entretien

# Fiches de postes :

## Intitulé du poste : Directeur des ressources humaines

### Missions du poste :

Le directeur des ressources humaines - DRH - est responsable de la politique de recrutement, de la gestion des relations humaines et de management social de l'entreprise. Il est rattaché directement à la direction générale.

### Compétences recherchées :

- La maîtrise des outils informatiques et des logiciels bureautiques.
- La gestion du personnel.
- La comptabilité.
- Savoir négocier.
- Des connaissances juridiques.
- Un (très) bon relationnel.
- Le sens de l'organisation et la gestion du temps.
- La capacité à gérer des conflits.

### Conditions de travail :

- **Horaires** : 9h-17h30
- **Lieu de travail** : Sur place ou à distance.
- **Salaire** : Négociable à l'entretien

## Intitulé du poste : Directeur des Systèmes d'Informations

### Missions du poste :

- Évaluation des risques et gestion de la sécurité informatique, stockage des données, charte informatique, confidentialité / partage de certaines informations,
- Organisation de la maintenance des systèmes d'information et management des équipes,
- Élaboration et suivi de projets relatifs aux transformations du système d'information,
- Rôle de conseil auprès de la direction générale au sujet des changements technologiques,
- Anticipation des opportunités technologiques à venir,
- Veille technologique et juridique approfondie du secteur du numérique.

### Compétences recherchées :

- Connaissance des systèmes d'information et, plus largement de leur utilisation au sein de l'entreprise,
- Compétences de manager,
- Gestion de projets de grandes ampleurs sur l'installation / la transition vers de nouvelles technologies.

### Conditions de travail :

- **Horaires** : 9h-17h30
- **Lieu de travail** : Sur place ou à distance.
- **Salaire** : Négociable à l'entretien

# Fiches de postes :

## Intitulé du poste : Techniciens polyvalents

### Missions du poste :

- Monter, installer et mettre en service les nouveaux matériels informatiques
- Former les utilisateurs
- Intervenir en assistance et réparation
- Ordonner le déroulement des travaux
- Réaliser les archivages et les sauvegardes des données
- Suivre et mettre à jour l'information technique, économique et réglementaire
- Diagnostiquer les défaillances et proposer des solutions d'amélioration
- Assurer un soutien technique au service commercial
- Suivre l'état des stocks

### Compétences recherchées :

- Bonne connaissance des produits et environnements d'exploitation
- Maîtrise des langages informatiques
- Lecture et interprétation de plans et de schémas
- Sens pratique et de l'organisation
- Efficacité à communiquer avec son environnement de travail direct, les clients ou les fournisseurs
- Maîtrise de l'anglais technique

### Conditions de travail :

- **Horaires :** 9h-17h30
- **Lieu de travail :** Sur place ou à distance, est amené à se déplacer.
- **Salaire :** Négociable à l'entretien

## Intitulé du poste : Technicien en support informatique

### Missions du poste :

Accueille les demandes des utilisateurs à la suite de dysfonctionnements,  
Prend en compte les appels des utilisateurs,  
Enregistre des incidents ou anomalies de fonctionnement signalées,  
Traite ou déclenche des actions de support correspondantes,  
Effectue le suivi du traitement des appels des utilisateurs,  
Exploite la base d'incidents : relances, consolidation, analyse de tendance,  
Emet des demandes d'actions préventives de fond.

### Compétences recherchées :

Maîtrise des différents systèmes d'exploitation : Mac, Windows, Linux...  
Utilisation de bases de données MS SQL Server,  
Administration de solutions logicielles type ERP ou GED,  
Connaissances des protocoles réseaux LAN/WAN, TCP/IP, proxy, http.

### Conditions de travail :

- **Horaires :** 9h-17h30
- **Lieu de travail :** Sur place ou à distance, est amené à se déplacer.
- **Salaire :** Négociable à l'entretien

# R.S.E

La Responsabilité Sociétale des Entreprises est définie par la commission européenne comme l'intégration volontaire par les entreprises de préoccupation sociale, sociétale et environnementales à leurs activités commerciales et leurs avec les parties.

Arqee Tech s'inscrit depuis sa création dans une démarche RSE :

- Parité Homme/Femme
- Accès à l'embauche pour les personnes en situation d'handicap
- Panneaux solaires envisagés
- Véhicules utilitaires électriques
- Salle de repos et équipements de détente à disposition des employés
- Evènements et activités pour souder l'équipe



# Extrait Kbis

Pour pouvoir exercer une activité commerciale, en tant que personne physique ou morale, vous devez procéder à une inscription au Registre du Commerce et des Sociétés, le RCS. Si vous n'effectuez pas cette démarche, votre activité sera considérée comme un travail dissimulé... Avec les risques et les sanctions que cela comporte !

Le Kbis, qui vous sera délivré une fois votre entreprise déclarée au RCS, servira à prouver l'existence légale de cette dernière et à justifier de cette démarche d'inscription.

Attestant de l'identité juridique de votre société, le Kbis contient des informations essentielles sur cette dernière.

## Extrait Kbis

Extrait d'immatriculation principale au régime de société

### Identification de la personne morale

Immatriculation au RCS, numéro	501 896 446 R.C.S Paris
Date d'immatriculation	10/09/2021
Dénomination ou raison sociale	<b>Arqee TECH</b>
Forme juridique	Société à responsabilité limitée
Capital Social	30 000,00 EUROS
Adresse du siège	128 All. des Champs Elysées, 91042 Evry-Courcouronnes
Activité principale	Infogérance, gestion de parc informatique, sécurité informatique
Durée de la personne morale	Jusqu'au 10/09/2100
Date de clôture de l'exercice social	31 décembre

### Gestion, Direction, Administration, Contrôle, Associés ou Membres

#### Gérant

Noms, prénoms	Isoual Marolane
Nationalité	France
Associés	SUON Rahman, Laugaudin Kim

### Renseignements relatifs à l'activité et à l'établissement principal

Adresse de l'établissement	128 All. des Champs Elysées, 91042 Evry-Courcouronnes
Activité exercée	Infogérance, gestion de parc informatique, sécurité informatique
Origine du fond	Création
Mode exploitation	Exploitation directe

# Exemple Devis

Un devis est un document écrit détaillant les prestations proposées par le professionnel ainsi que leur prix. Le fournisseur s'engage à ne pas modifier le devis tant que l'acheteur n'a pas décidé de renoncer à son service.

En soi, le devis n'est pas un contrat mais un engagement unilatéral qui ne devient un contrat seulement lorsque le devis a été signé par les deux parties d'où l'importance des mentions obligatoires.



**ARQUE TECH**  
128 Allée des Champs Elysées  
91042 Evry-Courcouronnes  
France  
[contact@arquetech.com](mailto:contact@arquetech.com)

**ATHSUE**  
2 rue Bataillon d'Exploration  
69000 LYON  
France

Date: 08/10/2021

## DEVIS

Description	Prix U. HT	Qté.	T. HT
Serveurs : "CloudDC SuperServer SYS-620C-TN12R"	1500,00 EUR	2	3000,00 EUR
Onduleurs : "APC Back-UPS Bx - BX1400U-FR"	100,00 EUR	4	400,00 EUR
Mise en place	250,00 EUR	1	250,00 EUR

### Détails sur l'intervention :

- configuration de serveurs en atelier
- intégration du switch sur le site de XXXX
- mise en service des onduleurs
- séparation du réseau des caisses et celui des ordinateurs
- isolation de l'accès au routeur, afin de simplifier le basculement d'opérateur
- augmentation de la bande passante du réseau local par facteur 10 (100 Mbit/s à 1000 Mbit/s)

Total HTVA % 3650,00 EUR  
TVA 20 %  
Total TTC

**4380,00 EUR**

En votre aimable règlement,  
Cordialement,

Règlement à réception de facture  
Pénalités de retard de 0,05 % par jour  
Aucun escompte n'est accordé pour règlement anticipé  
Indemnité pour frais de recouvrement en cas de retard de paiement :  
XXXXX (voir suppléments)

**Veuillez libeller votre chèque à l'ordre de NOM DE VOTRE ENTREPRISE ou effectuer un virement sur le compte :**

BANQUE	GURCHET	N°COMPTÉ	CLE RIB	DOMICILIATION
XXXX	XXXX	XXXXXX	XXXX	XXXXXX
IBAN	FRXXXXXXX		BIC	XXXXXX

SARL DE SERVICE INFORMATIQUE au capital de 30000  
SIRET 820 385 241 78219 APE 7200 Z - R.C.S EVRY

# Exemple Facture

## Facture

Une facture est un document de comptabilité générale qui prouve un achat ou une vente. Une facture atteste de la créance d'un créancier envers un débiteur, autrement dit de la dette d'un client envers un fournisseur.



**ARQEE TECH**  
128 Allée des Champs Elysées  
91042 Evry-Courcouronnes  
France  
[contact@arqee.tech](mailto:contact@arqee.tech)

**ATHSUE**  
2 rue Bataillon d'Exploration  
69000 LYON  
France

Date: 14/10/2021

**FACTURE**

Description	Prix U. HT	Qté.	T. HT
Serveurs : "CloudDC SuperServer SYS-620C-TN12R"	1500,00 EUR	2	3000,00 EUR
Remise de 15%	1275,00 EUR	2	2550,00 EUR
Onduleurs : "APC Back-UPS Bx - BX1400U-FR"	100,00 EUR	4	400,00 EUR
Mise en place	250,00 EUR	1	250,00 EUR

**Détails sur l'intervention :**

- configuration de serveurs en atelier
- intégration du switch à son site de XXXX
- mise en service des onduleurs
- séparation du réseau des caisses et celui des ordinateurs
- isolation de l'accès au routeur, afin de simplifier le basculement d'opérateur
- augmentation de la bande passante du réseau local par facteur 10 (100 Mbit/s à 1000 Mbit/s)

Total HTTVA %

TVA

Total TTC

3150,00 EUR

20 %

**3780,00 EUR**

En votre amable agissement,  
Cordialement,

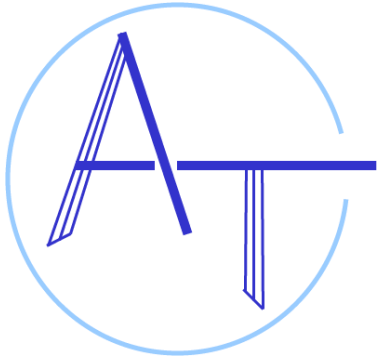
Réglement à l'ordre de l'émission de la facture  
Pénalité de retard de paiement de 0,05% (0,05% par jour)  
Aucun escompte n'est autorisé pour règlement anticipé  
Indemnité pour frais de recouvrement en cas de retard de paiement : 3000€ (hors suggestion)

**Vous devez libeller votre chèque à l'ordre de NOM DE VOTRE ENTREPRISE ou effectuer un virement sur le compte :**

BANQUE	GURCHET	N°COMPTE	CLE RIB	DOMICILIATION
XXX	XXXX	XXXXX	XXX	XXXXX
IBAN	FRXXXXXXX		BIC	XXXXX

# CHARTRE GRAPHIQUE

## □ LE LOGOTYPE :



LOGO ORIGINAL

S'utilise :  
Sur le site  
arqeetech.com et  
sur les documents  
administratifs



LOGO n°2

S'utilise :  
En fond sur le  
site  
arqeetech.com

# CHARTE GRAPHIQUE

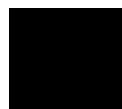
## ▣ LES COULEURS :



Bleu foncé #3333CC - une des deux couleurs principales du logo, utilisé aussi pour les sous-titres dans le diaporama



Bleu ciel #99CCFF - deuxième couleur principale du logo, utilisé aussi pour les titres dans le diaporama



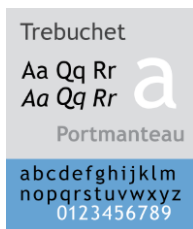
Noir #000000 - utilisé pour les textes sur le diaporama, la charte graphique et les documents administratifs



Vert foncé #0C2B4A - couleur utilisé pour l'arrière-plan du site arqeetech.com

# CHARTE GRAPHIQUE

## □ LES FONTES :



Trebuchet MS : utilisé pour le diaporama (titres, sous-titres et textes)



Calibri : utilisé pour les documents administratifs de l'entreprise et pour la charte graphique (Kbis, Devis et Facture)



Diapositive à utiliser pour tous les diaporamas signé Arqee Tech

# ÉTUDE DE LA CONCURRENCE

- ▶ **Définition du marché :** En 2020, 67% des entreprises ont choisi une solution d'infogérance pour simplifier leur réseau et la gestion informatique. Il s'agit d'un marché en forte croissance en France.
- ▶ **Etude de la concurrence :** Les entreprises d'infogérance procèdent de la manière suivante (réalisation d'un devis, négociation du prix avec le client, installation puis facturation). Du fait de cette méthode, il n'y a pas de réelle transparence sur les tarifs qui peuvent varier d'un client à l'autre.

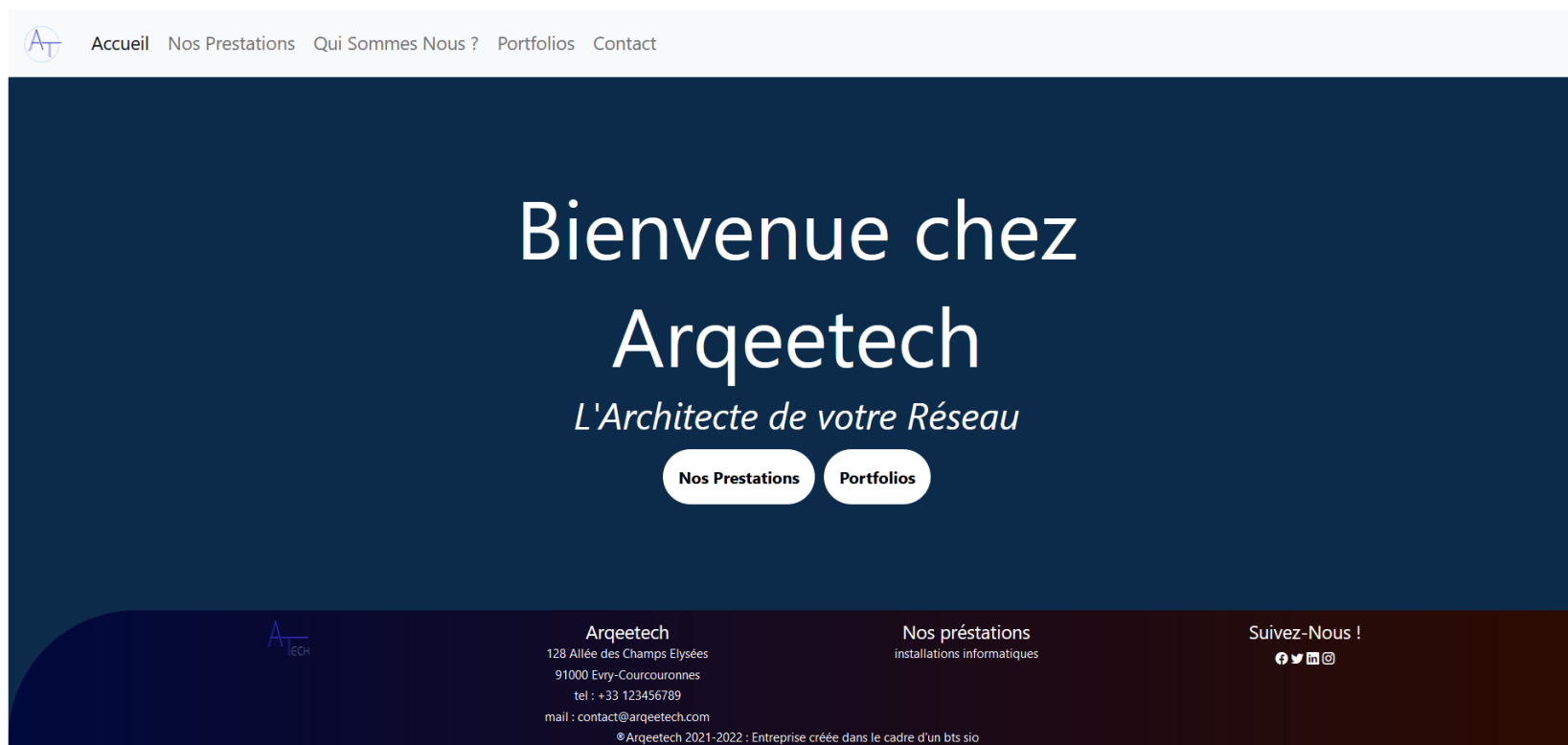
# NOS PRESTATIONS

- ▶ Bien que les tarifications en infogérance dépendent de la taille du parc informatique du client et de ses besoins il est quand même possible de dégager une base de prix, notamment au niveau des forfaits.
- ▶ C'est pourquoi Arqee Tech se démarque de ses concurrents en ayant afficher ses tarifs forfaitaires avec transparence, tout en proposant **deux forfaits** :
  - ▶ **Un forfait classique** avec une assistance personnalisée et des délais d'interventions dans une fourchette de quelques jours.
  - ▶ **Un forfait premium** avec une assistance 24/7, et donc une mise en place d'un service d'astreintes pour l'équipe technique, une priorité maximale, et des délais d'intervention garantis inférieurs à 2h pour les clients présents en régions parisienne contre 12h pour le reste de la France.





**CONTACT** : Pour toutes demandes de devis ou d'information, vous pouvez nous contacter via le site [arqee.tech.com](http://arqee.tech.com)



FIN